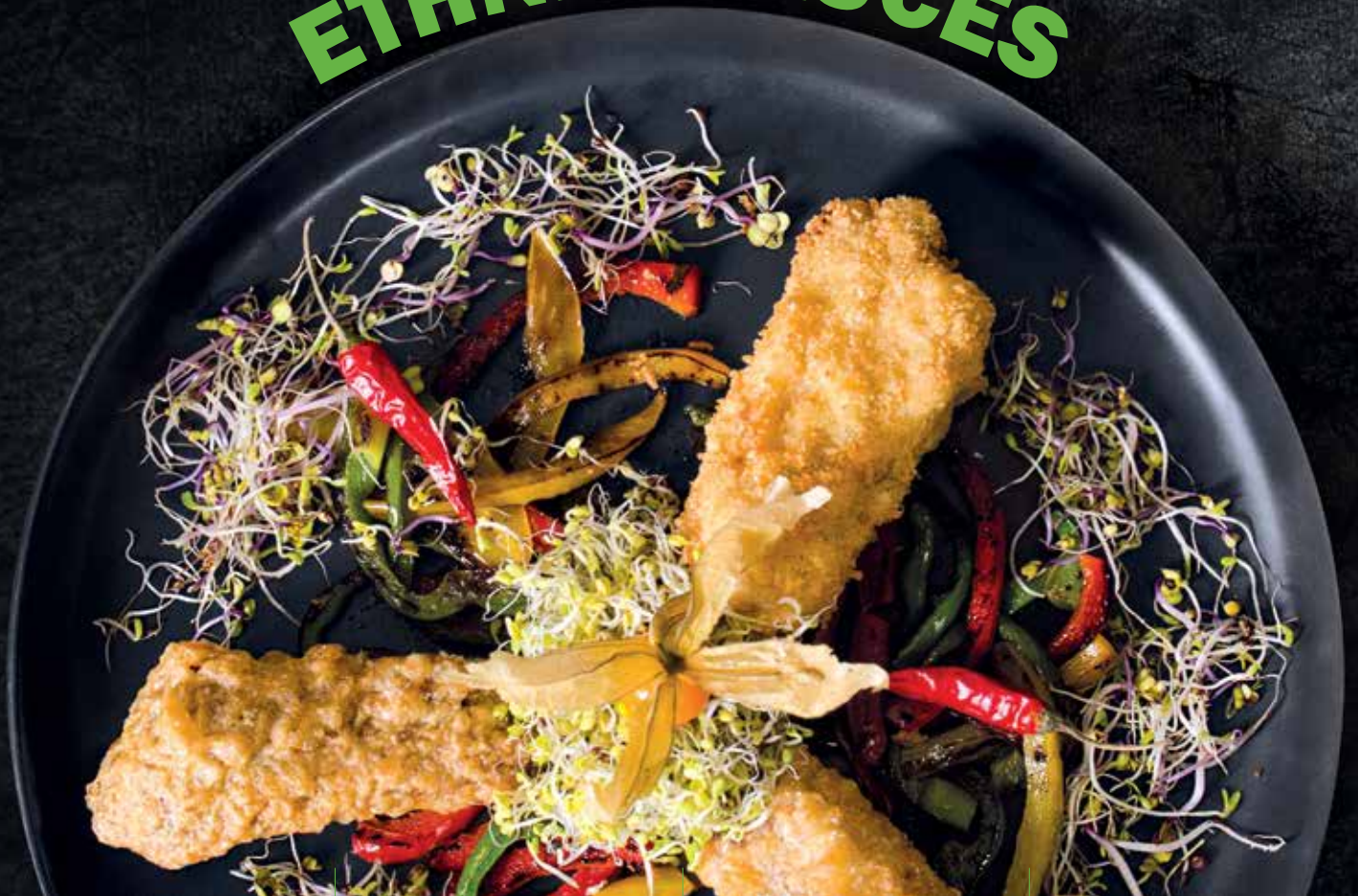


ETHNIC SAUCES



1000 g

5 kg

LOUISIANA BBQ SAUCE

Διάρκεια ζωής: 8 μήνες

Γνωστή και δημοφιλής σάλτσα μπάρμπεκιου σε μια ελαφρώς πιο πικάντικη εκδοχή.

Ασύγκριτη για μαρινάρισμα κρεάτων για μπάρμπεκιου, όπως χοιρινός λαμός ή πλευρά. Εξαιρετική με μοσχάρι και εκπλήσσει ως βάση πίτσας.



1000 g

BBQ CHERRY SAUCE

Διάρκεια ζωής: 8 μήνες

Είναι ένας συνδυασμός της παραδοσιακής γεύσης BBQ με λεπτές, γλυκές νότες κερασιού. Η πλούσια και ζουμερή υφή της ταιριάζει τέλεια με ψητά κρέατα.



1000 g

5 kg

RED THAI SAUCE

Διάρκεια ζωής: 6 μήνες

Η καταγωγή της από την Άπω Ανατολή είναι εμφανής. Σε ένα γαστρονομικό ταξίδι. Αυτή η κόκκινη Ταϊλανδέζικη σάλτσα ξεχωρίζει για το αρωματικό κάρυ και το πικάντικο τσίλι της. Συνιστάται για θαλασσινά και ψάρια.



900 g

HONEY AND MUSTARD SAUCE

Διάρκεια ζωής: 6 μήνες

Αυτή η ήπια, παχύρρευστη και λεία σάλτσα είναι ένας τέλει ισορροπημένος συνδυασμός της γλυκύτητας του μελιού και της μουστάρδας. Όλα ολοκληρώνονται με μια διακριτική νότα καπνιστής γεύσης.



1100 g

SWEET CHILLI SAUCE

Διάρκεια ζωής: 6 μήνες

Γλυκύτητα σε συνδυασμό με πικάντικη γεύση και νότες σκόρδου. Σκοπός της είναι να κατακτήσει τον ουρανό με τον ανατολίτικο χαρακτήρα της. Το πιο σημαντικό συστατικό της είναι οι καυτερές πιπεριές. Δίνει τέλεια τα πιάτα και είναι απαραίτητη στην ινδική, βιετναμέζικη, τσίλανδέζικη και κινεζική κουζίνα.



1100 g

SWEET AND SOUR SAUCE

Διάρκεια ζωής: 6 μήνες

Γλυκόξινη σάλτσα με ήπια γεύση σκόρδου και διακριτική νότα λεμονιού. Πηχτή και κολλώδης, με ανοιχτό πορτοκαλί, διαυγές χρώμα. Ιδανική για ρύζι, κοτόπουλο σε διάφορες ασιατικές παραλλαγές και τηγανητά λαχανικά. Τυπική κινεζική σάλτσα που σερβίρεται με ρύζι και κοτόπουλο.



1100 g

TERIYAKI SAUCE

Διάρκεια ζωής: 8 μήνες

Γλυκιά σόγια σως, πηχτή, με υφή σαν μέλι και βαθύ, σκούρο χρώμα. Λειτουργεί εξαιρετικά ως μαρινάδα για κρέας και για γλάσο. Ιδανική για ασιατικές κουζίνες, όπου θα εμπλουτίσει τηγανητά πιάτα με noodles, όπως το pad thai.



PRODUKT ROŚLINNY
PLANT BASED PRODUCT



1000 g

5 kg

NACHOS SAUCE

Διάρκεια ζωής: 6 μήνες

Φυτικής προέλευσης σάλτσα με γεύση τυριού τσένταρ, παχύρρευστη και κρεμώδης. Ταιριάζει τέλεια με τραγανά νασος ή ως προσθήκη σε άλλα μεξικάνικα σνακ. Η έτοιμη σάλτσα έχει δελεαστικό χρυσαφένιο χρώμα και λεία υφή. Προορίζεται για σερβίρισμα ζεστή.



PRODUKT ROŚLINNY
PLANT BASED PRODUCT



900 g

CAEZAR SAUCE

Διάρκεια ζωής: 6 μήνες

Σάλτσα μαγιονέζας τύπου Caesar, 100% φυτική, με εμφανή κομμάτια Prosociano Violife και νότες σκόρδου και σπασμένου πιπεριού.



1000 g

NAGA JOLOKIA SAUCE

Διάρκεια ζωής: 7 μήνες

Εξαιρετικά πικάντικη σάλτσα πιπεριάς με προσθήκη της ποικιλίας τσίλι Naga Jolokia, που υπερβαίνει το 1 εκατομμύριο SHU. Μόνο για τους τολμηρούς!